

**APRO**  
**P OS**

**DATENAUFBEREITUNG**

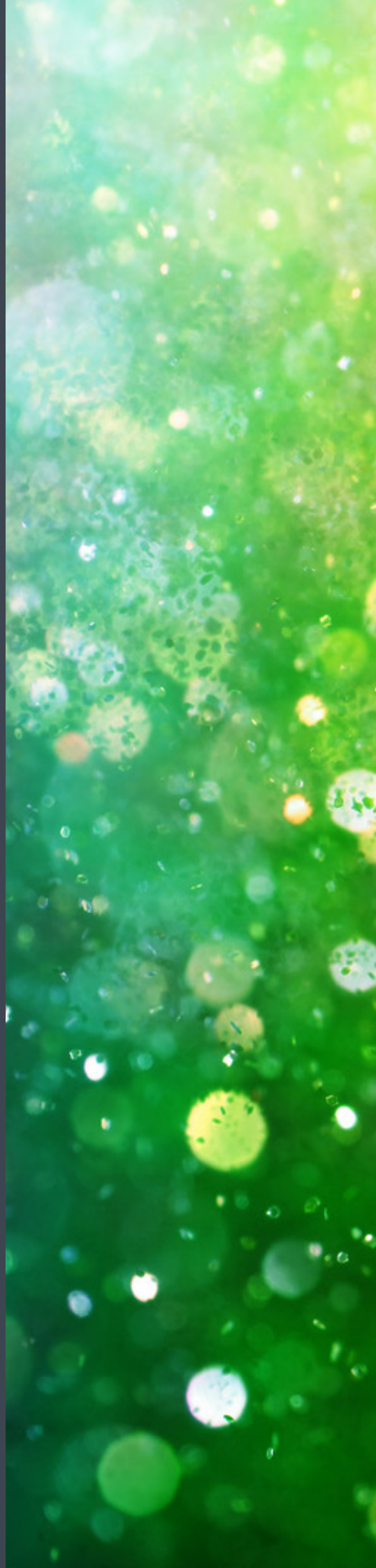
# Datenübernahme im Überblick

**APROPOS WERBETECHNIK AG**



**Rossbodenstrasse 49 CH-7000 Chur**

**T + 41 (0) 81 286 08 88 F + 41 (0) 81 286 08 87**

**W [apropos-werbetchnik.ch](http://apropos-werbetchnik.ch)**



## ALLGEMEINE INFORMATIONEN ZUR DATENÜBERNAHME

Druckdaten mit  InDesign erstellen  
Druckdaten mit  Illustrator erstellen  
Druckdaten mit  Photoshop erstellen

- Für die Daten sind entweder **tif-**, **eps** oder druckoptimierte **pdf-** Dateien im CMYK-Farbmodus ohne Alphakanäle zu verwenden. Farbangaben sollten in Euroskala erfolgen.
- Schriften sind in Zeichenwege (Pfade / Kurven) umzuwandeln. Grundsatz gilt: Alle Bilder müssen im Endformat mindestens 150 - 300 dpi aufweisen. Im Zweifelsfall gibt Ihnen unsere Druckvorstufe gerne Auskunft. (Tel. 081 250 08 88)
- Datengrösse kann man durch ZIP-Komprimierung kleiner halten. Alle Daten werden von uns mit unserer speziellen Rip-Software für den Druck optimiert.
- Farbvorlagen sind nur in guter Qualität vorzulegen und ausdrücklich als farbverbindlich zu kennzeichnen. Aufgrund der verschiedenen Materialien garantieren wir keine 100% Farbverbindlichkeit. Wenn keine Farbvorlagen vorhanden sind, kann später keine Reklamation wegen Farbabweichungen anerkannt werden.
- Auf Wunsch fertigen wir Ihnen einen Andruck Ihrer Daten auf das gewünschte Material an, um Farbproblemen vorzubeugen.

Alle diese Formate sind mit den gängigen Grafikprogrammen wie Photoshop, InDesign, Illustrator, möglich oder mit Hilfe vom Acrobat Destiller zum Erzeugen von pdf Dateien.

### **PROGRAMME DIE WIR NICHT UNTERSTÜTZEN SIND:**

Coral Draw, MS-Word, -Excel, -Powerpoint, Freehand und Quark Xpress. Daten von Microsoft-Programmen (Word, Excel, PowerPoint, Publisher, etc.) sind nur bedingt für den Grossformat-Digitaldruck geeignet. Vorherige Absprache ist von Vorteil.

Notwendige Bearbeitung Ihrer Daten verrechnen wir nach Aufwand.

Wenn Sie eine Frage dazu haben, können Sie uns jederzeit anrufen.

### **DATENÜBERMITTLUNG:**

Sie können uns die Daten per Mail senden an:  
[mail@apropos-werbetechnik.ch](mailto:mail@apropos-werbetechnik.ch)

The logo consists of the letters 'ID' in a white, sans-serif font, centered within a dark purple square. The square has a slight gradient and is positioned on the left side of the page.

ID

The word 'InDesign' is written in a large, white, sans-serif font, centered within a black rectangular box. The box has a thin purple border and is positioned in the upper middle section of the page.

InDesign

**APROPOS WERBETECHNIK AG**

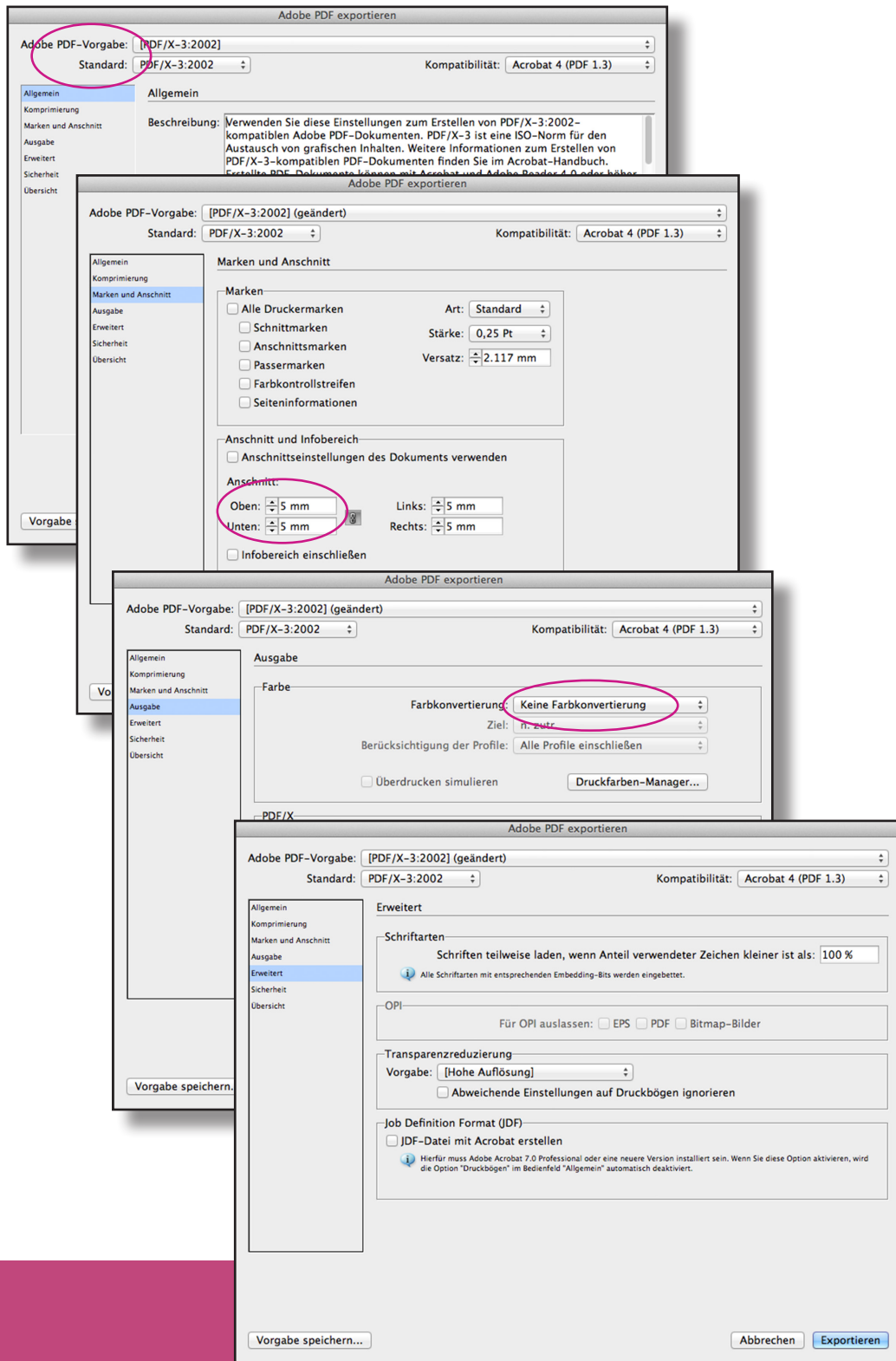
Rosbodenstrasse 49 CH-7000 Chur

T + 41 (0) 81 286 08 88 F + 41 (0) 81 286 08 87

W [apropos-werbetchnik.ch](http://apropos-werbetchnik.ch)

# ID InDesign

Alle Schriften in Pfade/Kurven umwandeln. Exportieren Sie das pdf wie angegeben.



**Ai**

# Illustrator

**APROPOS WERBETECHNIK AG**

Rosbodenstrasse 49 CH-7000 Chur

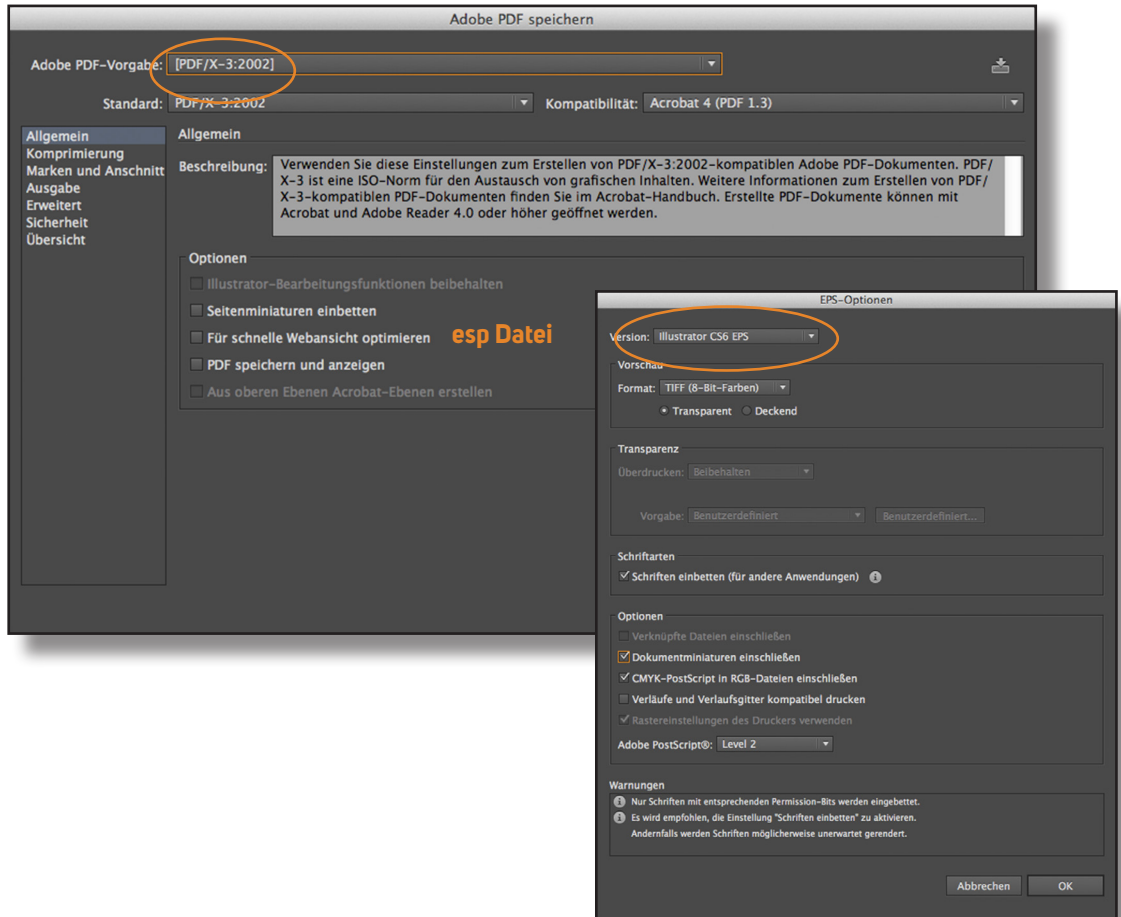
T + 41 (0) 81 286 08 88 F + 41 (0) 81 286 08 87

W [apropos-werbetchnik.ch](http://apropos-werbetchnik.ch)

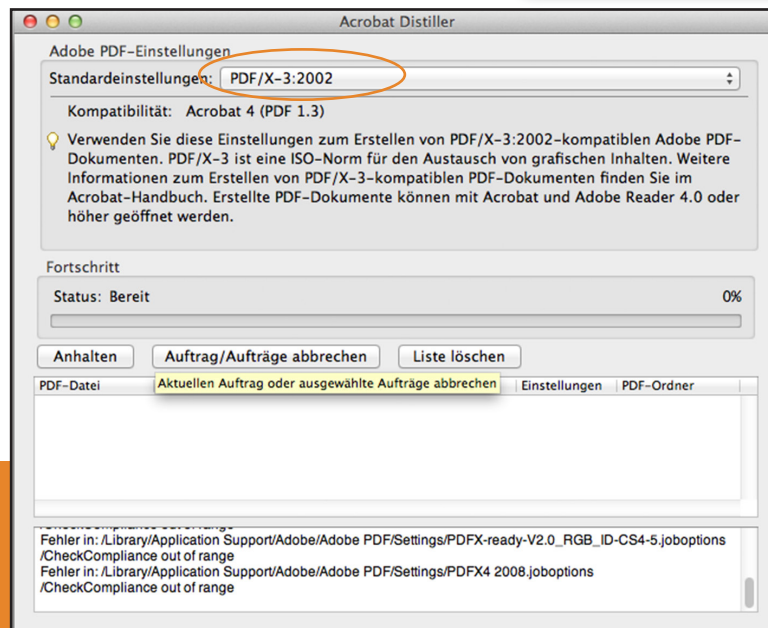
# Ai Illustrator

Alle Schriften in Pfade umwandeln. Speichern Sie ein pdf wie im (InDesign) oder erstellen Sie eine eps Datei und komprimieren Sie es mit dem Destiller.

pdf Datei



Destiller





Ps

# Photoshop

**APROPOS WERBETECHNIK AG**

Rosbodenstrasse 49 CH-7000 Chur

T + 41 (0) 81 286 08 88 F + 41 (0) 81 286 08 87

W [apropos-werbetchnik.ch](http://apropos-werbetchnik.ch)

# Ps Photoshop

Überprüfen Sie die Dokumentgröße und Endauflösung (150 - 300 dpi).  
Dokument im CMYK-Farbmodus.

